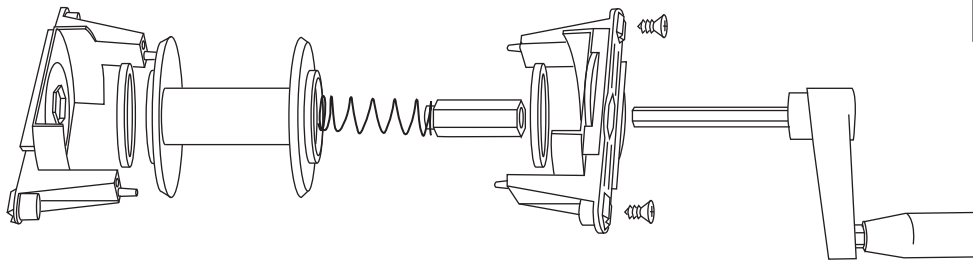


MONTAGEANLEITUNG FÜR KURBELMAST

Kurbelgehäuse zusammenstellen:

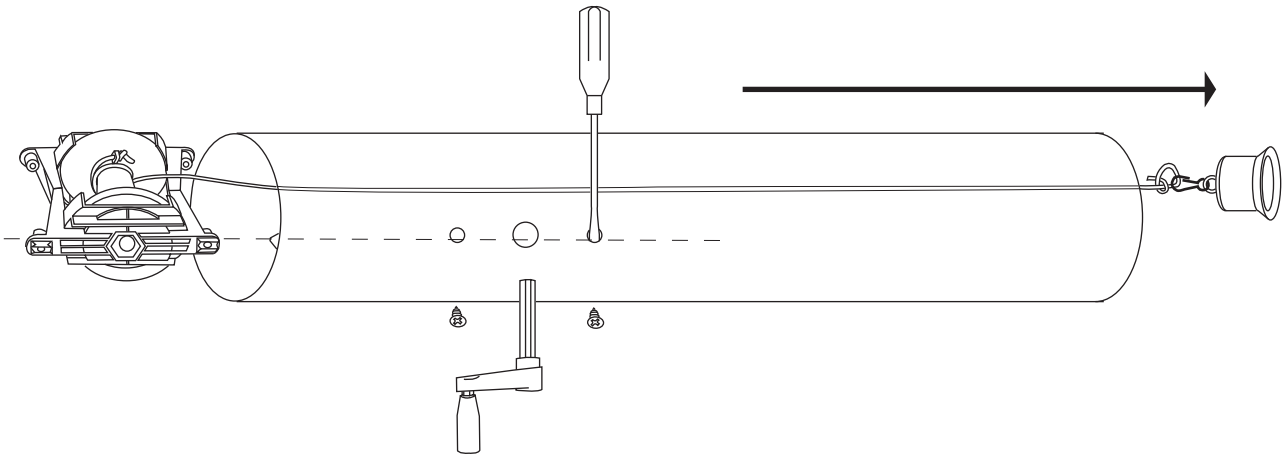
Ringe in die Aussenschalen einlegen. Schnurrolle, Feder und 6-Eckteil einsetzen. Beide Aussenschalen aufsetzen und zusammendrücken. Hält ohne Schrauben.

Bei Auslieferung ab Werk sind die Masten komplett montiert.



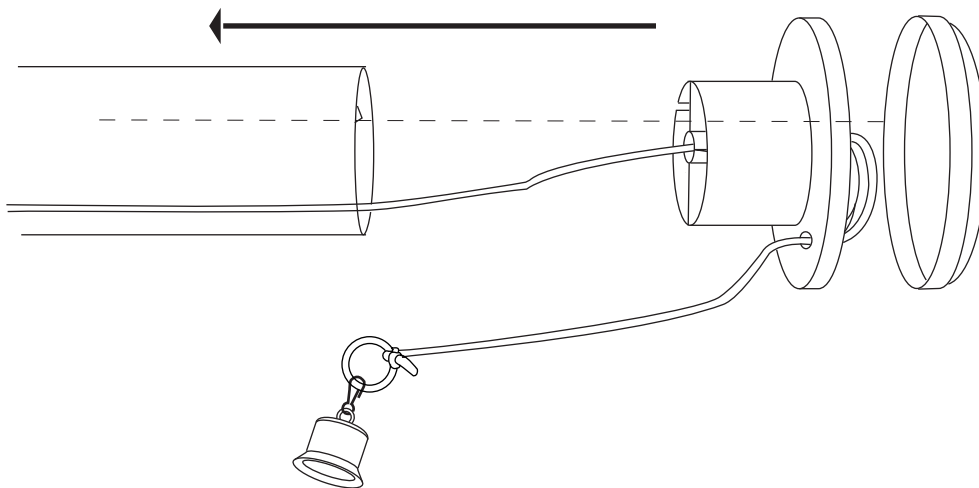
Rolle einsetzen:

Hissleine (ca. die dreifache Länge des Mastes) an der Rolle befestigen und einmal umrollen. Am anderen Leinenende das Gewicht befestigen und durch den Mast werfen. Im oberen Loch einen Schraubenzieher einsetzen, damit die Rolle beim Ziehen nicht zu weit in den Mast eindringt. Die Rolle mit der Nut (bei den Schraubenlöchern) in die Führung am Rohrrinnen einsetzen und dann mit der Leine bis zu den Löchern vorsichtig nachziehen. Mit den 2 Schrauben fixieren.

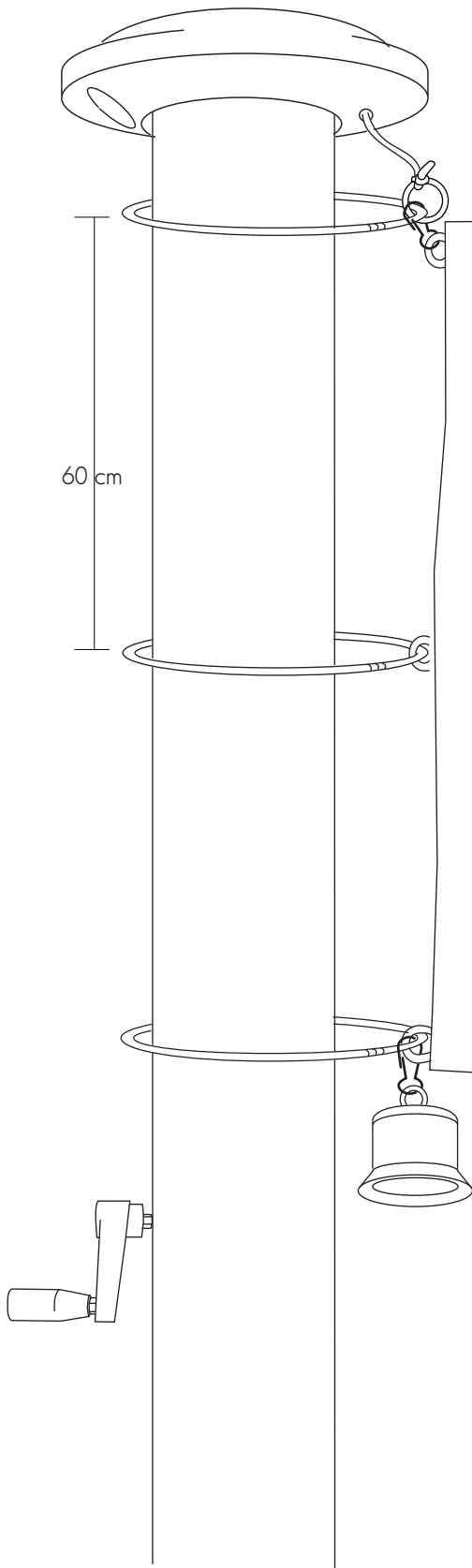


Kopfteil montieren:

Leine durch mittlere Öffnung der Abschlusskappe ziehen, dann in die Nut einlegen und durch das Loch rausführen. Ring und Gewicht anbringen (auch ohne Fahnel). PVC-Oberteil andrücken und Abschlusskappe aufsetzen.



FAHNE MONTIEREN



Fahne montieren:

Die Hissleine unter Zugspannung abkurbeln bis der Fahnenhalterring eine ideale Montagehöhe hat (ca. 1,5 m ab Boden). Fahne einhängen und Führungsringe anbringen, an der untersten Lasche und dem untersten Führungsring das Gewicht befestigen. Jetzt die Fahne unter Zugspannung mit Kurbel ganz hochziehen.



Beim Auf- und Abkurbeln muss die Hissleine **immer** unter Zugspannung sein. Daher immer das Gewicht anbringen, mit oder ohne Fahne!

Mast stellen:

Ein Loch in der Grösse von ca. 80 x 80 cm und einer Tiefe von ca. 60 - 80 cm ausheben. Die Bodenhülse im Lot setzen und einbetonieren. Mast mit Zentrierring fixieren.

